

# 大宅門寫意 - 蘆溝曉月

曲笛

趙季平

慢板  $\text{♩} = 56$

1 2 13

*mf*

18

*al.*

*mf*

22

26

$\text{♩} = 48$

6 19

*f*

53

行板  $\text{♩} = 63$

18

*mp*

74

*f*

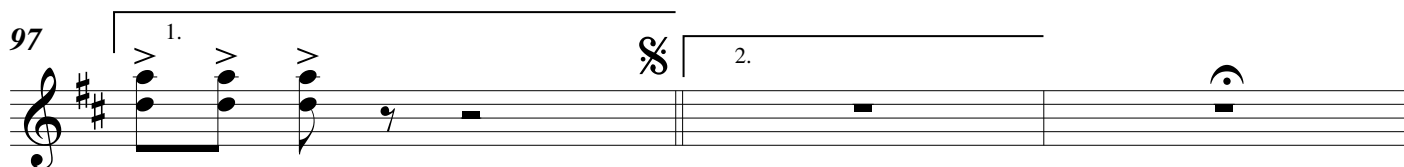
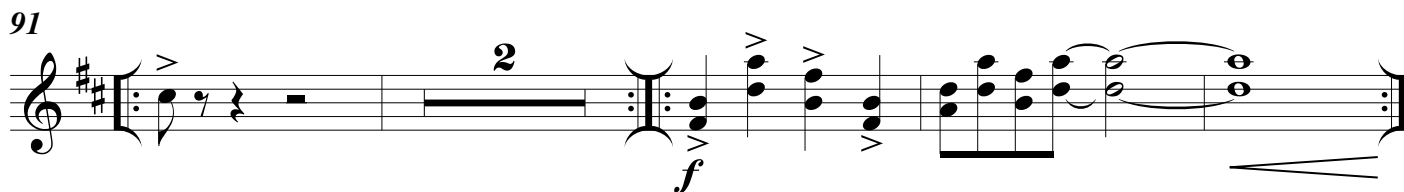
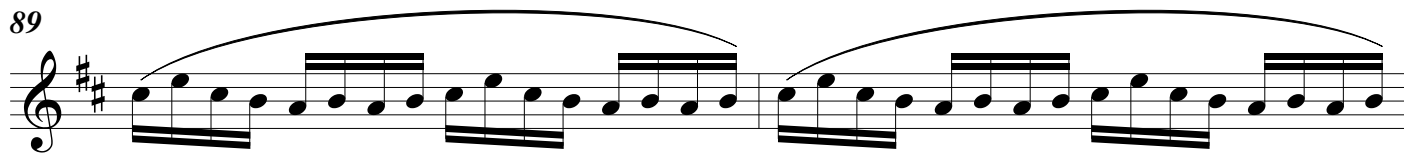
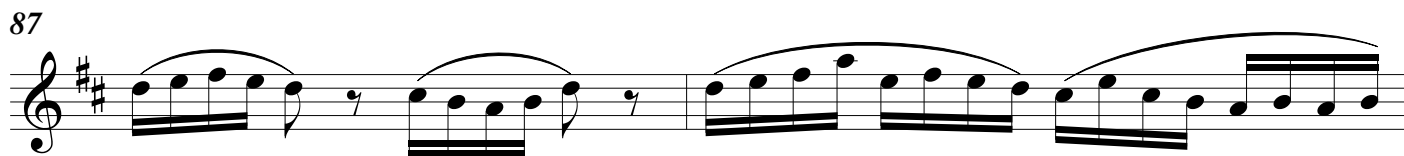
79

♩ 快板  $\text{♩} = 144$

5

*a2.*

*f*



廣板 ♩ = 48

