

幻想曲

中音嗩吶

秦·兵馬俑

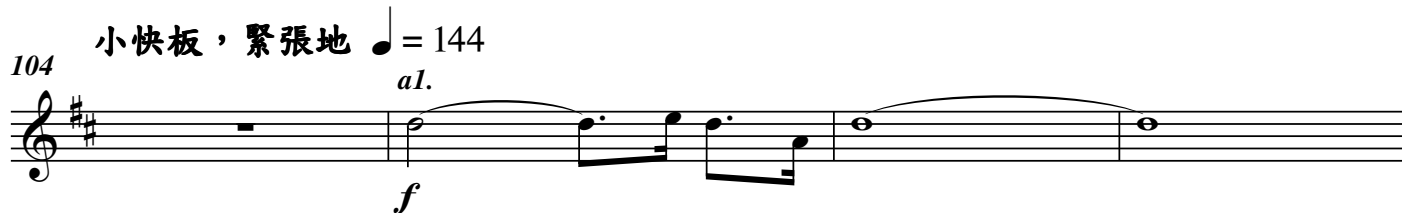
彭修文

一、軍整肅，封禪遨遊幾時休

不快的進行



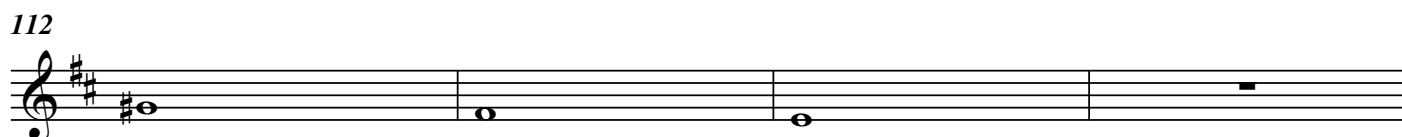
104 小快板，緊張地 $\text{♩} = 144$
al.
f



108



112



116 威武雄壯地 堂皇絢麗，有氣派地
 8
f



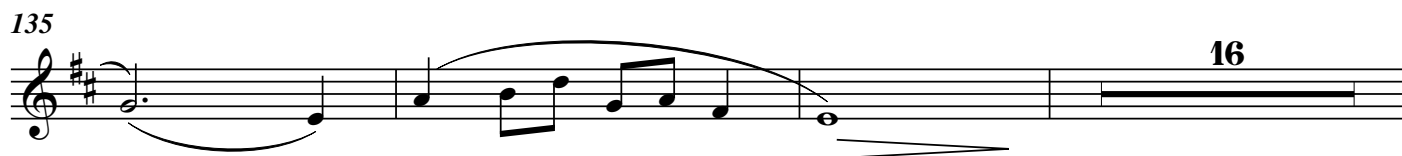
127



131



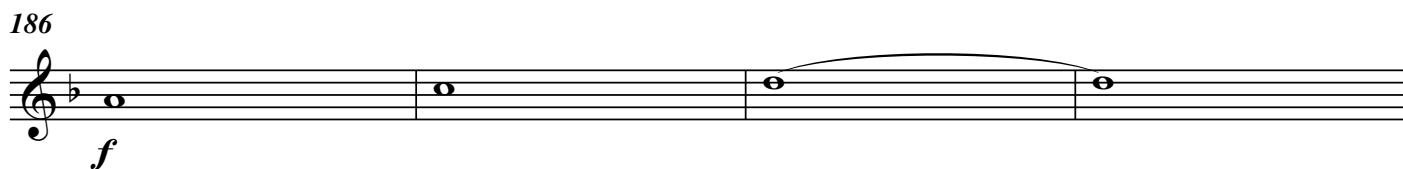
135 16



154 漸慢
f



158 慢起漸快



二、春閨夢，征人思歸相思苦



清空的，回憶的，稍慢 $\text{♩} = 48$

267 22 289 (彭修文取消289小節) 5 漸慢

296 9 驚夢 9 13 稍快 $\text{♩} = 125$

328 2 三、大轟懸，關山萬里共雪寒

333

337 6 漸慢 Allargando 威武雄壯地

346

350

354

358 *rit.* 慢 ♩ = 69 - 72 (389a)

(389b) 9 2

401 *f*

405 *f*

409 *f*

413 *ff*